



**# DeOlho  
NosCorais**





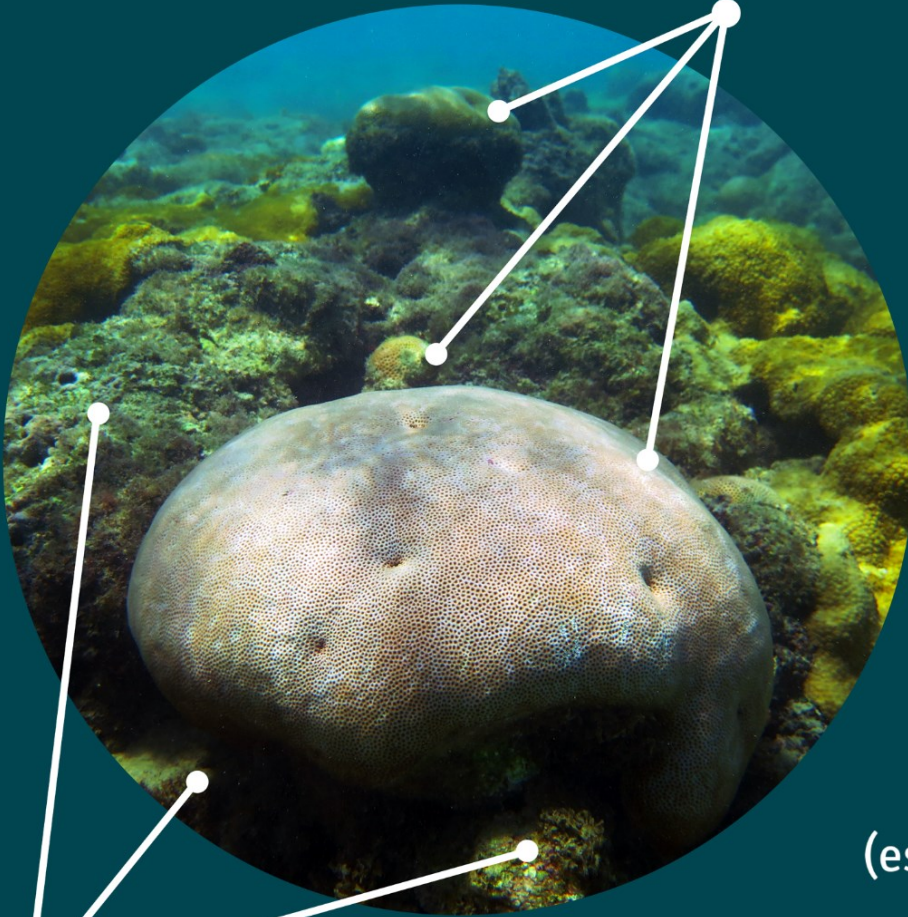




>> Que podem formar recifes >>>>>>>>>>

Nem tudo no recife  
é coral

**Corais**



**Matriz Recifal**

(rochas, esqueletos de corais, naufrágios)

**Recifes  
Biogênicos**  
(esqueletos, conchas, etc.)

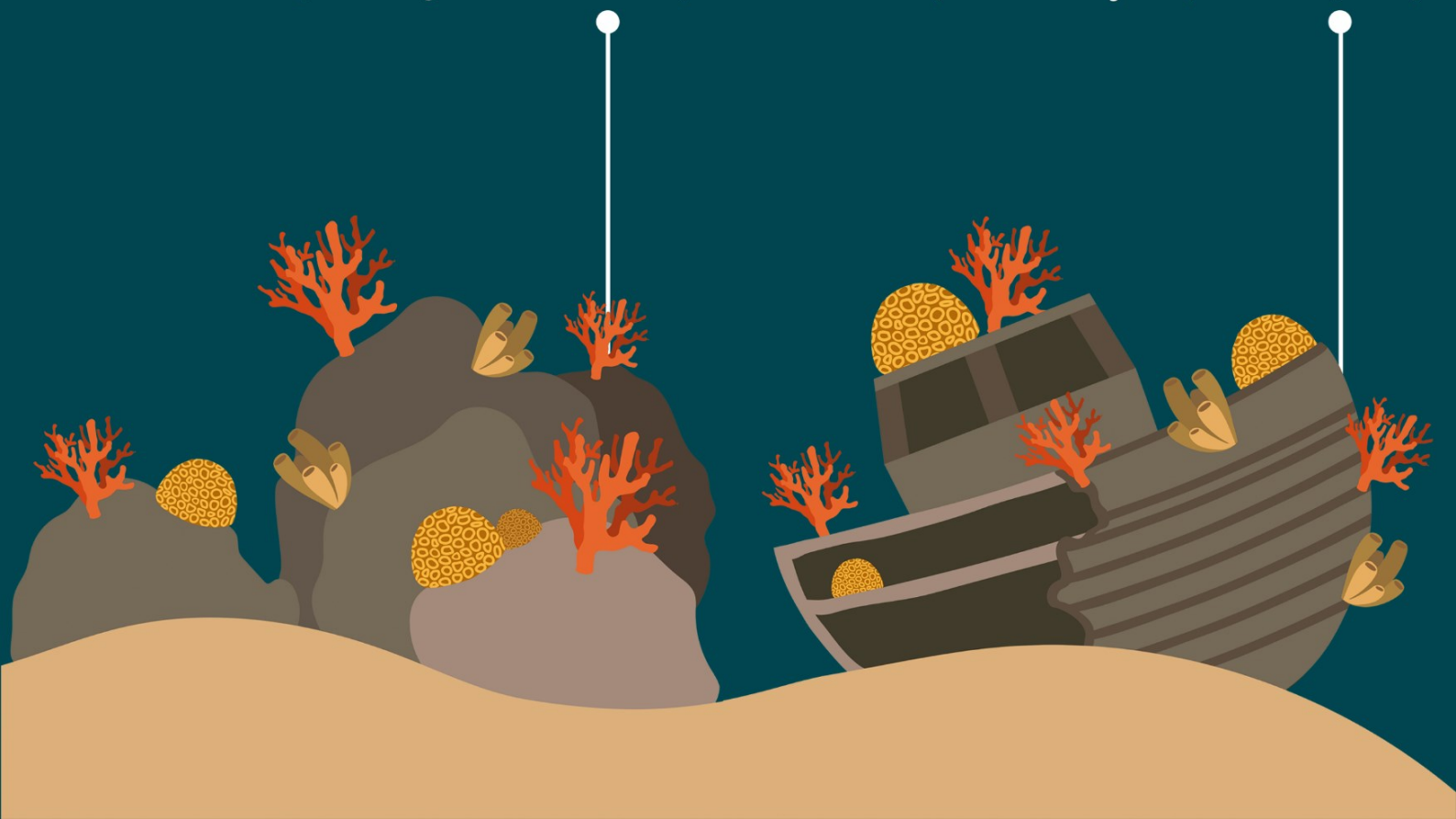


>> Que são como florestas do mar >>>>>>>



**Recifes  
Abiogênicos**  
(formações rochosas)

**Recifes  
Artificiais**  
(embarcações, blocos, etc)



>> Os recifes abrigam grande diversidade >>

**25** % das espécies  
marinhas  
existentes são  
encontradas em  
ambientes  
recifais, mesmo  
esses ocupando  
uma área  
oceânica de  
menos de **1%**

>> E oferecem diversos benefícios >>>>>>

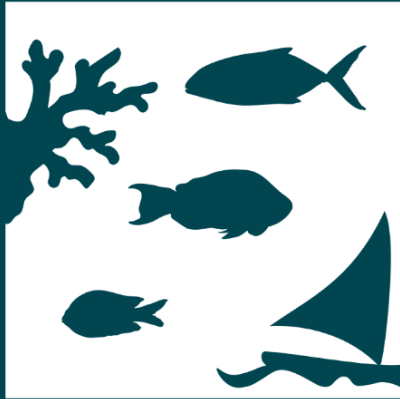


Os parrachos beneficiam  
mais de **4mil** famílias  
com a **pesca** e  
anualmente por volta de  
**150mil** pessoas visitam  
essas áreas para **turismo**





> > Conservar é preciso! > > > > > > > > > > > >



APA - ÁREA DE PROTEÇÃO AMBIENTAL DOS

# RECIFES DE CORAIS

A APA dos Recifes de Corais (APARC) é uma **Unidade de Conservação Estadual de Uso Sustentável**, criada por Decreto Estadual em Junho de 2001, com o objetivo de **conciliar a preservação dos ecossistemas recifais com as atividades humanas**. A APARC localiza-se em ambiente marinho, abrangendo os municípios de Maxaranguape, Rio do Fogo e Touros, no litoral Nordeste do RN. A **pesca** e o **turismo** são as **principais atividades econômicas** da região





# # DeOlho NosCorais

**Guilherme O. Longo**  
(Coordenação Geral)

**Edson A. Vieira**  
(Direção de Arte)

**Kelly Y. Inagaki**  
(Assistência Geral)

